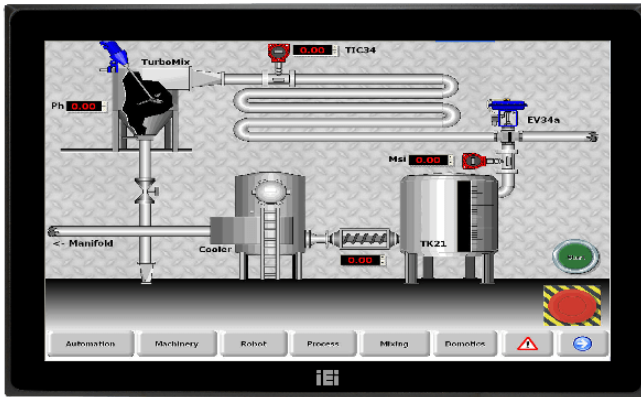


## DM-FW19A

18.5" DM-F IP65 工业显示器

## Features

- » 坚固耐用的 IP65 铝前挡板
- » 用于无缝面板安装的美观超薄挡板
- » DC 输入
- » DP/VGA 灵活视频输入解决方案
- » PCAP AG 涂层触摸
- » 宽温度支持



## Specifications

<b>显示</b>	
背光 MTBF(hrs)	50000
亮度(cd/m2)	400
对比度	1000:1
LCD 尺寸	18.5" (16:9)
最大分辨率	1366 (W) X 768 (H)
<b>运行环境</b>	
湿度	10% to 95% (non-condensing)
IP 等级	IP 65 compliant front panel
操作温度	-20°C ~ 60°C
存储温度	-20°C ~ 70°C
<b>LCD</b>	
LCD 颜色	16.7M
像素间距 (mm)	0.3 x 0.3
可视角度 (H-V)	170° / 160°
<b>物理特性</b>	
切口尺寸	447.8 x 267.2
尺寸 (LxWxH) (mm)	468.8 x 288.2 x 48.9
<b>电源</b>	
电源适配器	9V~36V DC
<b>触摸</b>	
触摸控制器	EETI EXC3 series
触摸屏	10-point projected capacitive touch window
<b>重量</b>	
重量	5 / 8.1
<b>I/O 接口</b>	
I/O 接口	1 x DC Input Jack(9~36V (Lockable))
	1 x Display Port
	1 x HDMI

	1 x Power In(9V-36V terminal block)
	1 x USB 2.0(touch)
	1 x VGA

## Ordering Information

DM-FW19A/PC-R10	18.5" 400 cd/m <sup>2</sup> 1366x768 LCD monitor, Aluminum front panel, Black color, W/ USB PCAP touch screen, 9 ~36V DC input, R10
-----------------	---

## Packing List

1 x USB 线	1 x VGA 线
-----------	-----------